





# Q3 *ENERGIE*


GmbH & Co. KG ■ ■ ■

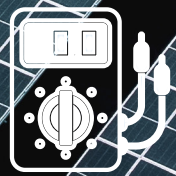
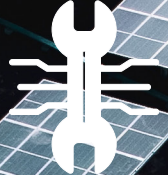


 **SUPER MULTI BOX**   
Smart DC Combiner Box

**MULTI  
FUNKTIONALER  
GAK**

mit intelligentem  
**PV String Fehler  
Diskriminator**

  
PATENT PENDING



    
**MADE IN GERMANY**

1

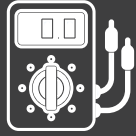


**PV String Fehler Diskriminator** PATENT PENDING

Bei einem Fehler schaltet das System alle Strings ab, aktiviert sie nacheinander wieder und isoliert den betroffenen – die übrigen bleiben in Betrieb.



2



**Einzel-Stringstrom-Messung**

und zusätzliche String-Absicherung über Software

3



**Feuerwehrscharter**

zusätzliche Trennvorrichtung für Notfälle, Reparaturen oder Wartungsarbeiten

4



**Plug & Play über MC4-EVO2**

schnelle und einfache Installation

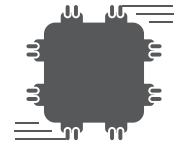
5



**Monitoring**

GUI Software zur Überwachung, Betriebsdaten-Protokollierung, Fehlerdiagnose remote

6



**Combiner**

bis 24 Strings Eingang im robusten Stahlblechgehäuse, selbstversorgt über DC/DC Wandler aus den Modulen

7



**Universelle Kommunikation**

optional Kommunikation gepuffert über LMP Batteriezelle

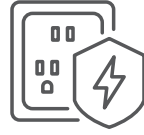
8



**Fernwartung**

konfigurierbar über Software

9



**Überspannungsschutz T1+2**

bis 1.500 V DC und zusätzlich Absicherung über Sicherungen

**SUPER MULTI BOX**   
Smart DC Combiner Box

# SUPER MULTI BOX

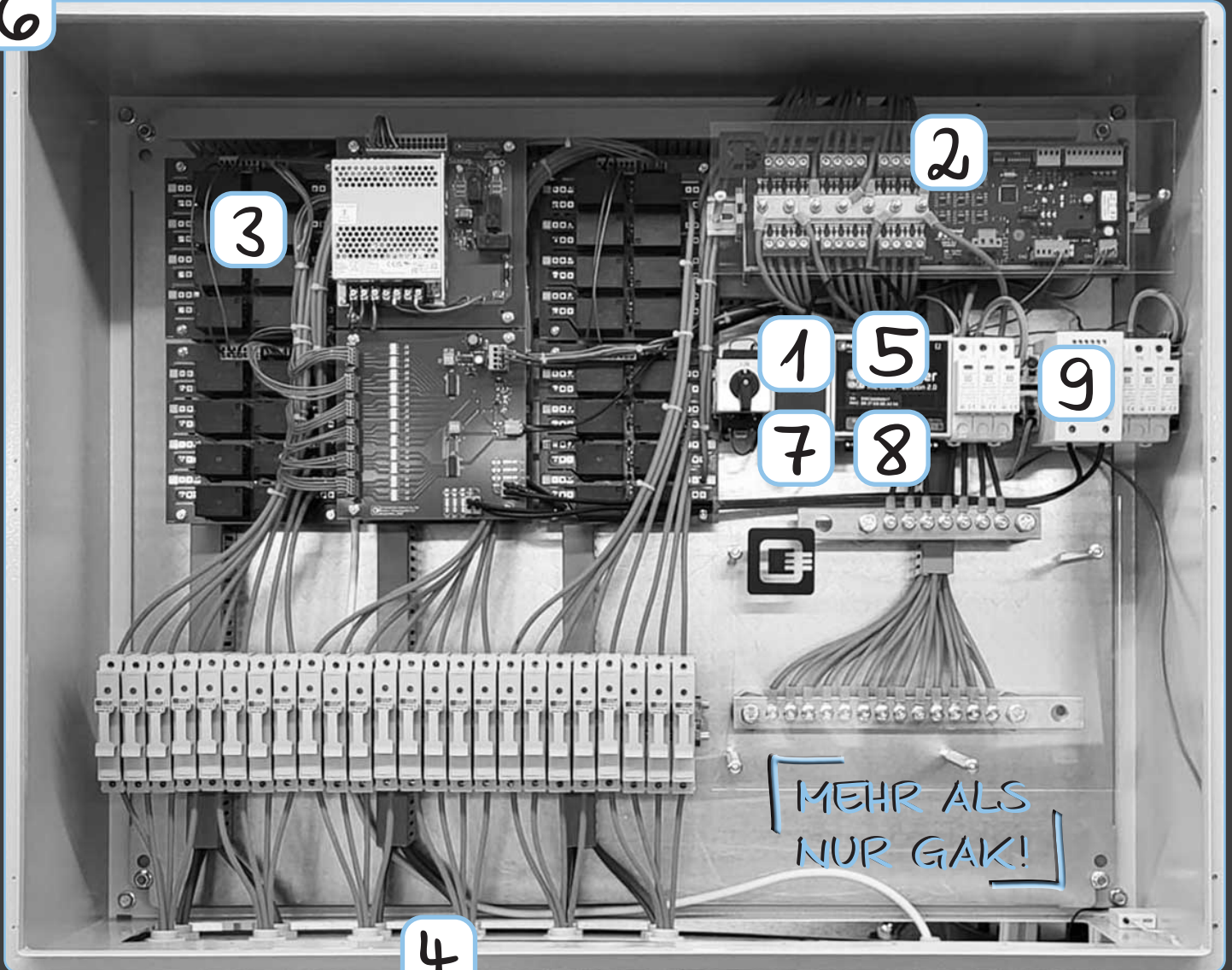
Smart DC Combiner Box



Ein Isolationsfehler kommt bei Freifeldanlagen nicht selten vor. Die neue Q3-Technik spart uns Tage der Fehlersuche – und damit bares Geld!



6



3

2

1

5

9

7

8

4

MEHR ALS  
NUR GAK!

# Technische Daten Super Multi Box

<b>Schaltmethode</b>	galvanische Trennung
<b>Anschlüsse</b>	Stäubli MC4-Evo 2 (kompatibel zu allen MC4)   4-6 mm <sup>2</sup>
<b>Stringanzahl</b>	8 - 16 - 24 Strings Eingang kombiniert auf 1 Ausgang (Kabelschuh)
<b>Normen</b>	CE, IEC 60947-3
<b>Gehäuse</b>	
<b>Material</b>	Stahl
<b>IP-Klasse (EN60529)</b>	IP 66
<b>Schlagfestigkeit</b>	IK10 (-25 °C / +60 °C)
<b>Normen/Zertifizierung</b>	IEC 62208, IEC 61439-1 / UL508A
<b>Montageort</b>	geschützter Außenbereich
<b>Abmessungen L x B x T (mm)</b>	bis 24 Strings: 800 x 1000 x 300 Weitere Gehäusegrößen in Abhängigkeit der Stringzahlen folgen.
<b>Gewicht</b>	bis 70 kg (abhängig von der Ausstattung)
<b>Spannung</b>	
<b>Bemessungsspannung Isolation</b>	1.500 VDC
<b>Systemspannung max.</b>	1.500 VDC
<b>Spannung Steuerelektronik</b>	24 V DC / 5 VDC (über DC DC aus PV)
<b>Schaltstrom max. (Isc)</b>	20 A pro String
<b>Sicherungen der Strings</b>	Schmelzsicherungen im Sicherungshalter +/- optional
<b>Überspannungsschutz</b>	
<b>Kategorie</b>	DC T1+2
<b>Fernmeldekontakt</b>	ja
<b>Compliance</b>	IEC 61634-31:2018, EN 50539- 111:2012+A1:2014
<b>Kommunikation</b>	GUI Software   Statusanzeige optisch (LEDs innerhalb des Gehäuses)   Modbus RS485   Ethernet
<b>Betriebstemperatur</b>	- 25°C bis +50°C
<b>Luftfeuchtigkeit</b>	0 – 99% rel. Feuchte (nicht kondensierend)
<b>Optionen</b>	Datenbereitstellung und Messung: Einzelstringstrommessung, Status SPD, Status ON/OFF, Spannung U Ausgang

# Wir bauen Ihre Box!

Kundenspezifische AC-/DC-Anschlusstechnik und Feuerwehrschalter

Anfrageformular  
Super Multi Box



Anfrageformular  
DC Anschlussstechnik



Anfrageformular  
AC Anschlussstechnik



Anfrageformular  
Feuerwehrschalter



Größe/Art Gehäuse?



Anzahl Ein-/Ausgänge?

12345678910  
111213141516

Stecker- oder Klemmtechnik?



Anzahl MPPT?

12345678910  
111213141516

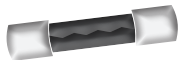
Kabelquerschnitt?



Überspannungsschutz?



Sicherungen?



Dioden?



DC Freischalter?



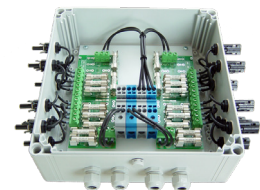
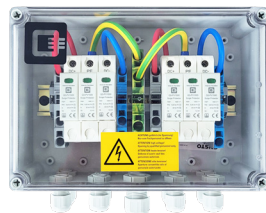
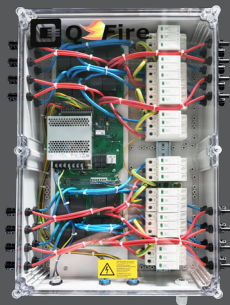
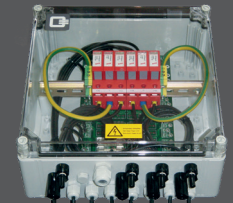
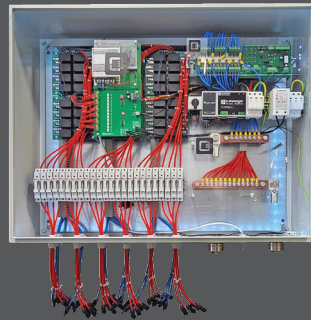
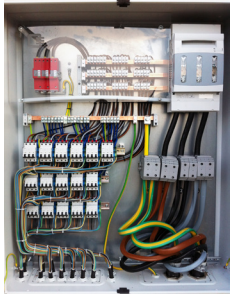
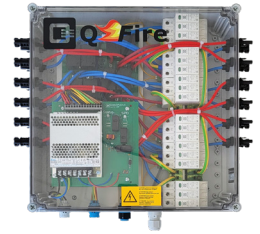
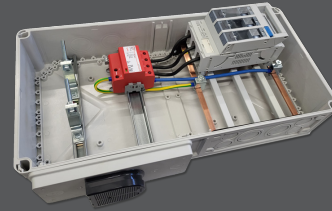
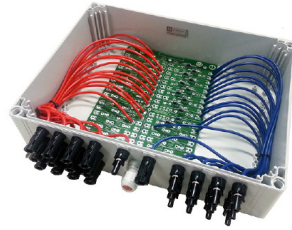
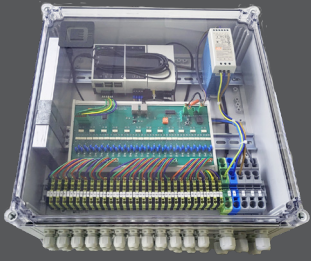
Ihre Box!

Weitere Anforderungen?



Stringstrommessung?





Druckprodukt mit finanziellem  
**Klimabeitrag**

[ClimatePartner.com/12518-1907-1001](https://ClimatePartner.com/12518-1907-1001)

Hinweis: Alle Angaben wurden sorgfältig geprüft. Änderungen, Irrtümer und Druckfehler vorbehalten.  
Es wird keine Haftung für Schäden aus fehlerhaften oder unvollständigen Angaben übernommen.

  
**MADE IN GERMANY**

Q3 ENERGIE GmbH & Co. KG • D-87600 Kaufbeuren • [www.q3-energie.de](http://www.q3-energie.de) • +49 (0)8341 9080 334