



# Q3 ENERGIE

GmbH & Co. KG



## QFire·BIG·18

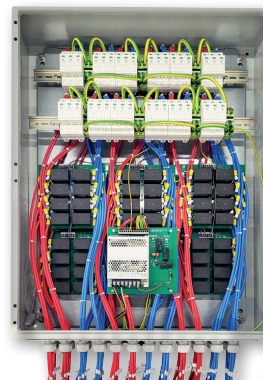


Abbildung ähnlich

Q-510618 Schalteinheit für bis zu 18 Strings nach IEC 60947-3

### Technische Daten

Schaltmethode	galvanische Trennung
Anschlüsse	Stäubli MC4-Evo 2 (kompatibel zu allen MC4)   4-6 mm <sup>2</sup>   optional Klemmtechnik
Stringanzahl	modular erweiterbar mit 1-∞ Schaltboxen
Normen	CE, IEC 60947-3, geeignet für VDE-AR-E 2100-712

#### Gehäuse

Material	Stahlblech	Farbe	grau
Stoßfestigkeitsgrad	IK10 (+60°C/-25°C)	IP-Klasse	IP 66
Montageort	geschützter Außenbereich	Zertifizierung	EN 62208:2011
Abmessungen L x B x T (mm)	600 x 600 x 200 (ggf. größer bei Zusatzkomponenten)	Gewicht	ca. 14 kg (abhängig von Ausstattung)

#### AC (über integrierte Steuereinheit, Artikel Q-502102)

Betriebsspannung	230 VAC für Steuereinheit	Sicherung	B6 Leitungsschutz
Leistungsdaten	< 100 W		

#### DC Anschluss

Anzahl Strings	18	Isc max	20 A pro String
Schaltspannung max. bei 20 A	1.500 V DC		

#### Überspannungsschutz (integriert, optional)

Kategorie	DC T1+2	max. Ableitvermögen	I max 40 kA
Compliance	IEC 61634-31:2018, EN 50539-111:2012+A1:2014	Fernmeldekontakt	ja

Kommunikation	Statusanzeige optisch LEDs
Betriebstemperatur	- 25°C bis +50°C
Luftfeuchtigkeit	0 – 99% rel. Feuchte (nicht kondensierend)



MADE IN GERMANY