



# QY Wechselrichterserie

QY3000 • QY4000 • QY5000

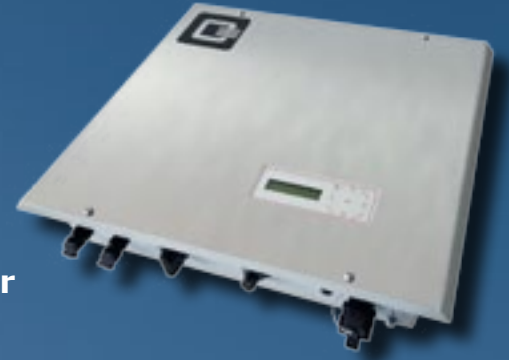
**Niedriger Eingangsspannungsbereich ab 80 VDC**

**Große Auslegungsflexibilität durch weiten MPP-Spannungsbereich**

**Hoher Wirkungsgrad: > 97 %**

**Ertragskontrolle durch integrierten Energiedatenlogger**

**IP 65-Gehäuse für den Innen- und Außenbereich**



Q3 *ENERGIE* GmbH & Co. KG bietet mit den kostengünstigen einphasigen Geräten mit zwei MPP-Trackern QY3000, QY4000 und QY5000 echte Multitalente. Durch den integrierten Hochsetzsteller arbeitet er mit kürzeren Strings und somit schon bei einer verhältnismäßig geringen Sonneneinstrahlung. Der weite MPP-Spannungsbereich zwischen 80 und 400 V sowie der niedrige Eingangsspannungsbereich bieten große Auslegungsflexibilität. Kostenloser Webserver inklusive!

## **Kompaktes Gehäuse**

Durch den hohen Wirkungsgrad wird der Wechselrichter ausschließlich über die Kühlkörper gekühlt und ist dadurch geräuscharm durch lüfterlosen Betrieb.

## **Ertragskontrolle**

Der integrierte Energiejahreslogger zeichnet ein Jahr lang zuverlässig die eingespeiste Energie auf. Daneben steht der frei programmierbare Datenlogger zur Anlagenanalyse zur Verfügung.

## **Hoher Ertrag**

Die Wechselrichter arbeiten bereits bei einer verhältnismäßig geringen Sonneneinstrahlung und nutzen dadurch die tägliche Sonnenscheindauer optimal aus.

## **Weiter Eingangsspannungsbereich**

Durch den weiten Eingangsspannungsbereich von 80 bis 500 V kann eine breite PV-Modulpalette eingesetzt werden.

## **Kommunikation**

Kopplung mehrerer Geräte über den RS485-Bus zur kostengünstigen Einrichtung der Kommunikation, z. B. zur Leistungssteuerung.

## **Netzüberwachung**

Softwaregesteuerter Netz- und Anlagenschutz. Dabei werden Netzfrequenz und Netzspannung von den Wechselrichtern zuverlässig überprüft.

Weiterführende Produktinformationen finden Sie auf unserer Internetseite [www.q3-energie.de](http://www.q3-energie.de)



# QY Wechselrichterserie

## Technische Daten

DC Eingangsdaten	QY3000	QY4000	QY5000
<b>DC Leistung</b>	4.400 W	4.800 W	6.000 W
<b>UDCmax</b>	500 V		
<b>UDCmin</b>	80 V		
<b>UDCnom</b>	250 V		
<b>MPP</b>	80 - 400 V		
<b>I DCmax</b>	10,5 A/MPPT		
<b>MPP Tracker</b>	2		
<b>Anzahl DC-Eingänge</b>	2		
<b>Anschlüsse</b>	LC4 (MC4-kompatibel)		
AC Ausgangsdaten	QY3000	QY4000	QY5000
<b>AC Leistung</b>	3.680 W	4.000 W	5.000 W
<b>P AC max</b>	4.000 W	4.400 W	5.400 W
<b>U AC nom</b>	230 V		
<b>I AC max</b>	16,5 A	18 A	22 A
<b>S ACmax</b>	4.000 VA	4.400 VA	5.400 VA
<b>Cos phi</b>	0,8c - 1,00 - 0,8i		
<b>Frequenz nom</b>	50 Hz		
<b>Frequenzbereich</b>	45 - 65 Hz		
<b>Power Factor</b>	ca. 1		
<b>Anschlüsse</b>	Wieland RST		
Mechanik			
<b>Maße (H x B x T)</b>	443 x 495 x 185 mm		
<b>Gewicht</b>	25 kg		
<b>Betriebstemperatur</b>	- 20 bis +60°C		
<b>Kühlung</b>	Konvektion		
<b>Max. Luftfeuchtigkeit</b>	90% (NC)		
<b>Schutzart</b>	IP 65		

### Wirkungsgrad

<b>Wirkungsgrad max.</b>	97,20%	97,3 %	97,3%
<b>Wirkungsgrad europäisch</b>	97%		

### Sicherheit/Schutzeinrichtungen

<b>Konformität</b>	CE, VDE-AR-N 4105, VDE 0126-1-1
<b>DC-Lasttrennschalter</b>	integriert
<b>AFI</b>	integriert
<b>Isolationsüberwachung</b>	integriert
<b>Art der Netzüberwachung</b>	Einzel-Phase
<b>Schutzklasse II</b>	IEC 62103

### Allgemeine Informationen

<b>Schnittstellen</b>	RS485, Ethernet
<b>Datenlogger</b>	integriert
<b>Speicherkapazität</b>	32 kB
<b>Display</b>	2-zeilig, 16 Zeichen
<b>Garantie</b>	5 Jahre



Q31.50914 · Druckfehler, Irrtümer und technische Änderungen vorbehalten.



Wir entwickeln und produzieren innovative elektronische Geräte rund um den Bereich „Regenerative Energiequellen“. Hierbei ist unser Anspruch Ihnen ein hohes Maß an Qualität, Effizienz und Sicherheit zu garantieren. Durch die einfache und schnelle Installation unserer Produkte sparen Sie zudem Zeit und erreichen eine hohe Ertragsicherheit durch ein schlüssiges Vernetzungskonzept. Sprechen Sie mit uns!

Hauptniederlassung:  
Niederlassung Kaufbeuren (Vertrieb/Marketing):

Uhlmannstr. 45 · 88471 Laupheim  
Innovapark 20 · 87600 Kaufbeuren  
info@q3-energie.de

Tel.: +49 (0)7392/9381 784  
Tel.: +49 (0)8341/9080 334  
www.q3-energie.de

